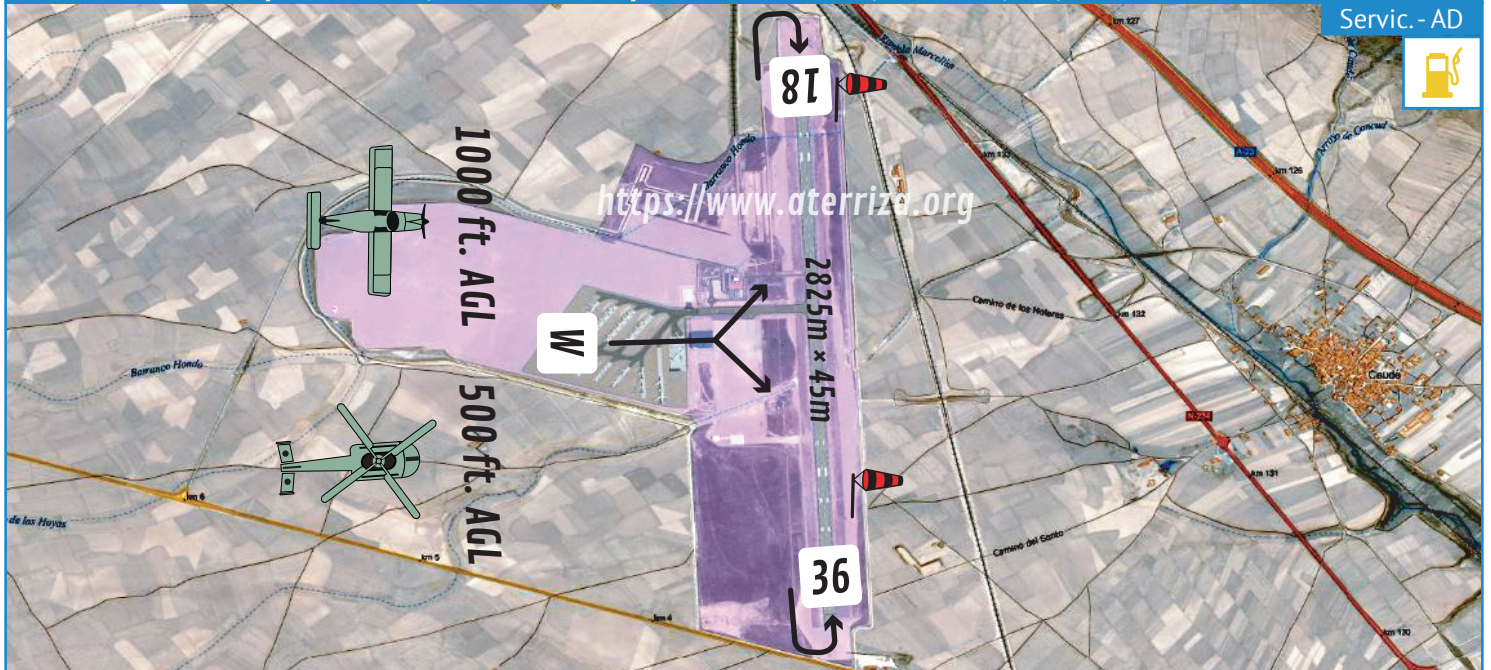
			<b>Orientación/RWY:</b> <b>18 / 36</b>	<b>A/A.Auto info.:</b> <b>122.675</b>
<b>Lat: 40 24,587 N</b>	<b>Elev. (FT/Mts)</b> <b>3.367 / 1026</b>	<b>Dimension:</b> <b>2825m x 45m</b>	<b>Superficie / Surface</b> <b>Asfalto / Asphalt</b>	<b>LETL</b>

**Datos verificados por Aterrizaja/Data checked by Aterrizaja - FECHA / DATE: 01 / 07 / 2016****Aeródromo no controlado****Uncontrolled aerodrome**

## Procedimientos VFR

- No están permitidas las operaciones de ultraligeros en horario de uso público.
- Horario AD (Uso público):  
V: 06:30-16:30 lu a vi, EXC festivos Aragon.  
I: 08:00-16:00 lu a vi, EXC festivos Aragon.
- Circuito al Oeste 1000 ft. AGL aviones.
- Circuito al Oeste 500 ft. AGL helicópteros.
- Radio requerida en inglés.
- Operaciones en uso restringido deberá de realizar la solicitud al CEOPS, +34 978617742

## Servicios de Aeródromo

- Tipos de combustible: JET A-1, 100LL.
- Distancia a la ciudad: Teruel 12km NW.

## Información

- Tel.: +34 978617742
- Propietario: Diputación Provincial Soria.

## VFR Procedures

- Ultra lights operations are not permitted during the hours of public use.
- Public use:  
V: 0630-1630 M to F, EXC Aragon holiday.  
I: 0800-1600 M to F, EXC Aragon holiday.
- Circuit West 1000 ft. AGL airplanes.
- Circuit West 500 ft. AGL helicopters.
- Radio required in English.
- Operations in restricted use should make the request at CEOPS, +34 978617742

## Services and facilities

- Fuel types: JET A-1, 100LL.
- Distance to the city Teruel 12km NW.

## Information

- Tel.: +34 978617742
- Owner: Diputación Provincial de Soria.