

# LEMU

Elev **475'** / 145 m  
N 38 26.400  
W 000 28.433

6.4 NM N Alicante

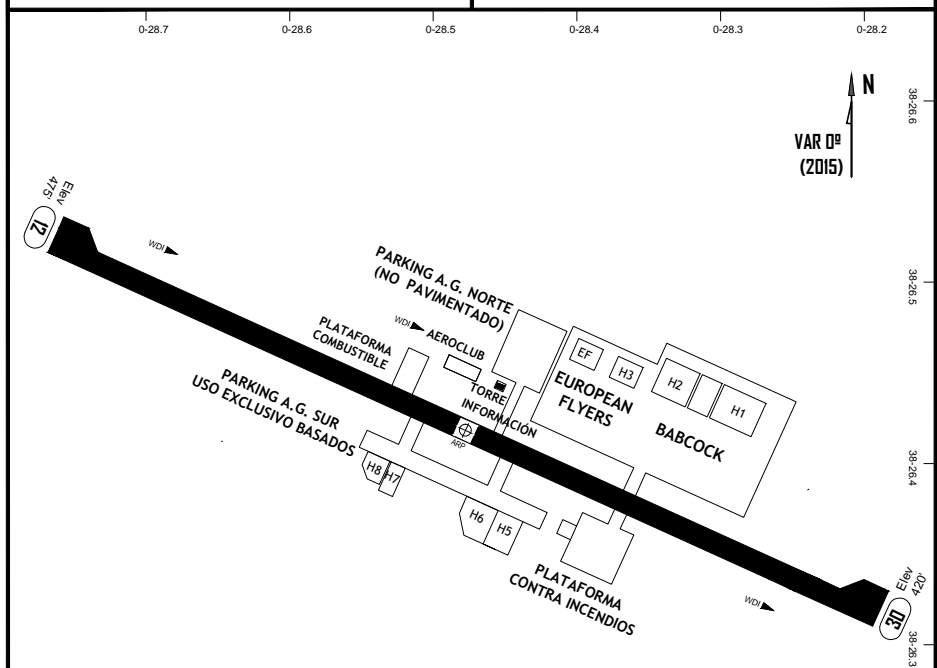
## PLANO DE AERÓDROMO

JUN 2020

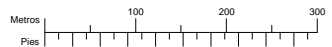
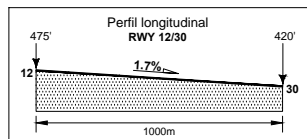
ESCALA 1:7 500



(Radio)  
MUTXAMEL RADIO **123.50**  
LEMU.VAC.1



VAR **0°**  
(2015)



JET A-1 AVGAS 100LL					
RWY No	Dimensión (m) - Superficie	TORA (m)	LDA (m)	Resistencia	Luces
12 30	1000 x 23 - Aglomerado asfáltico	1000	1000	—	—

AERÓDROMO DE MUTXAMEL - Partida la Almaina, 92 - 03110 Mutxamel (Alicante) - ESPAÑA

www.aerodromodemutxamel.es

JUN 2020

## CIRCUITO DE AERÓDROMO ATENUACIÓN DE RUIDO

# LEMU

Elev **475'** / 145 m  
N 38 26.400  
W 000 28.433

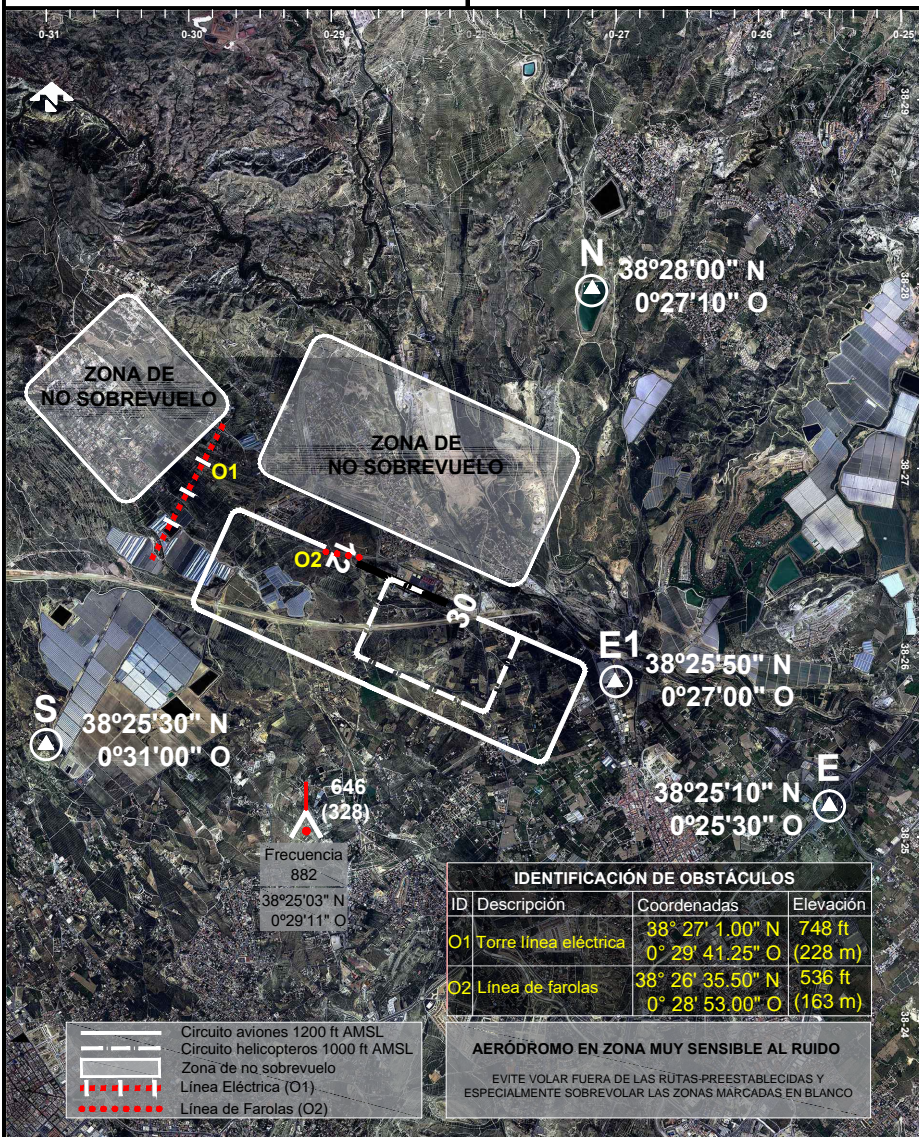
**MUTXAMEL**  
(ALICANTE)  
**ESPAÑA**

6.4 NM N Alicante

## AERÓDROMO DE MUTXAMEL

LEMU.VAC.2

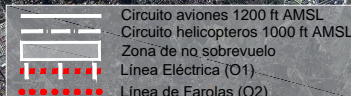
ESCALA 1:70 000



IDENTIFICACIÓN DE OBSTÁCULOS			
ID	Descripción	Coordenadas	Elevación
O1	Torre línea eléctrica	38° 27' 1.00" N 0° 29' 41.25" O	748 ft (228 m)
O2	Línea de farolas	38° 26' 35.50" N 0° 28' 53.00" O	536 ft (163 m)

### AERÓDROMO EN ZONA MUY SENSIBLE AL RUIDO

EVITE VOLAR FUERA DE LAS RÚTAS-PREESTABLECIDAS Y ESPECIALMENTE SOBREVOLAR LAS ZONAS MARCADAS EN BLANCO



www.aerodromodemutxamel.es

AERÓDROMO DE MUTXAMEL - Partida la Almaina, 92 - 03110 Mutxamel (Alicante) - ESPAÑA

# LEMU

Elev **475'** / 145 m

N 38 26.400

W 000 28.433

6.4 NM N Alicante

## PROCEDIMIENTOS VFR

### AERÓDROMO DE MUTXAMEL

LEMU.VAC.3

#### GENERAL

- Aeródromo muy sensible al ruido. Ver LEMU.VAC.2
- La altitud mínima de circuito será de 1200' amsl para aviones y 1000' amsl para helicópteros.
- Terminantemente prohibido el circuito al norte del aeródromo.
- Las aeronaves contactarán con mutxamel radio 3 minutos antes de alcanzar los puntos **N**, **E** o **S**.
- Las aeronaves que se incorporen a circuito se ajustarán a otros tráficos y notificarán su posición en el circuito.
- Los helicópteros ajustarán el despegue y aterrizaje al último tercio RWY 12 o primer tercio RWY 30.

#### LLEGADAS

- Por punto S:** se incorporarán a circuito vía base derecha RWY 12 o viento en cola izquierda RWY 30 según proceda.
- Por punto N:** se incorporarán a circuito vía punto E1 o E.
- Por punto E:** se incorporarán a circuito vía viento en cola derecha RWY 12 o a final RWY 30.

#### SALIDAS

- Pista 12:** después del despegue procederán a E1 y notificarán alcanzando los puntos N (vía E1), E o S para abandonar el circuito.
- Pista 30:** después del despegue procederán directamente a E o S y notificarán abandonando circuito. Para proceder a N (vía E1) se extremará la precaución y no se sobrevolarán las urbanizaciones.

#### PUNTOS NOTIFICACIÓN

**N:** 38° 28' 00"N / 0° 27'10"W      **E:** 38° 25' 10"N / 0°25' 30"W

**S:** 38° 25' 30"N / 0° 31' 00"W      **E1:** 38° 25' 50"N / 0° 27' 00"W

#### SERVICIOS

- Servicio de información de vuelo (freq. 123.50) en el siguiente horario:
- L-V: 08:00 a ocaso y S/D: 10:00 a 14:00 (hora local).**

**RESALTAR QUE ES UN SERVICIO DE INFORMACIÓN Y NO DE CONTROL, POR LO CUAL LA RESPONSABILIDAD RECAERÁ ÚNICA Y EXCLUSIVAMENTE EN EL COMANDANTE DE LA AERONAVE**

- Servicio de venta de combustible: JET A -1 / AVGAS 100LL. - GAS 95 No Disponible
- Servicio de reservas de alquiler de coches y hotel.
- Restaurante (Lunes cerrado).

#### ADMINISTRACION

- Partida la Almaina, 92 - 03110 Mutxamel (Alicante). Ubicada en planta baja de la torre de informacion.
- Pago de tasas, informacion meteorologica y planes de vuelo en la planta de arriba de la torre de información.

Tlf: 965956984 / 638555393

info@aerodromodemutxamel.es

**AERÓDROMO EN ZONA MUY SENSIBLE AL RUIDO. CONSULTE LEMU VAC.2 PARA MÁS INFORMACIÓN.**

**A PARTE DE LO DISPUESTO EN ESTA CARTA, TODAS LAS AERONAVES DEBEN RESPETAR LOS PROCEDIMIENTOS DEL AERPUERTO DE ALICANTE ASÍ COMO DEMÁS RESTRICCIONES DEL ESPACIO AÉREO CIRCUNDANTE. PARA ENTRAR EN ESPACIO AÉREO CONTROLADO CONSULTE LA CARTA OPERACIONAL ATS**

## CARTA APROXIMACIÓN VISUAL



# LEMU

Elev **475'** / 145 m

N 38 26.400

W 000 28.433

# MUTXAMEL

(ALICANTE)

ESPAÑA

6.4 NM N Alicante

(Radio)

MUTXAMEL RADIO **123.50**

LEMU.VAC.4

(LLEGADAS Y SALIDAS)

ALICANTE APP **120.40**

ALICANTE TWR **118.15**

