

## Carta NO OFICIAL de Aterrizaja.org

Aterrizaje visual / Circuito AD

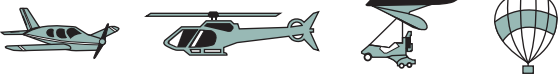
Visual landing / AD Traffic circuit

Aeródromo restringido

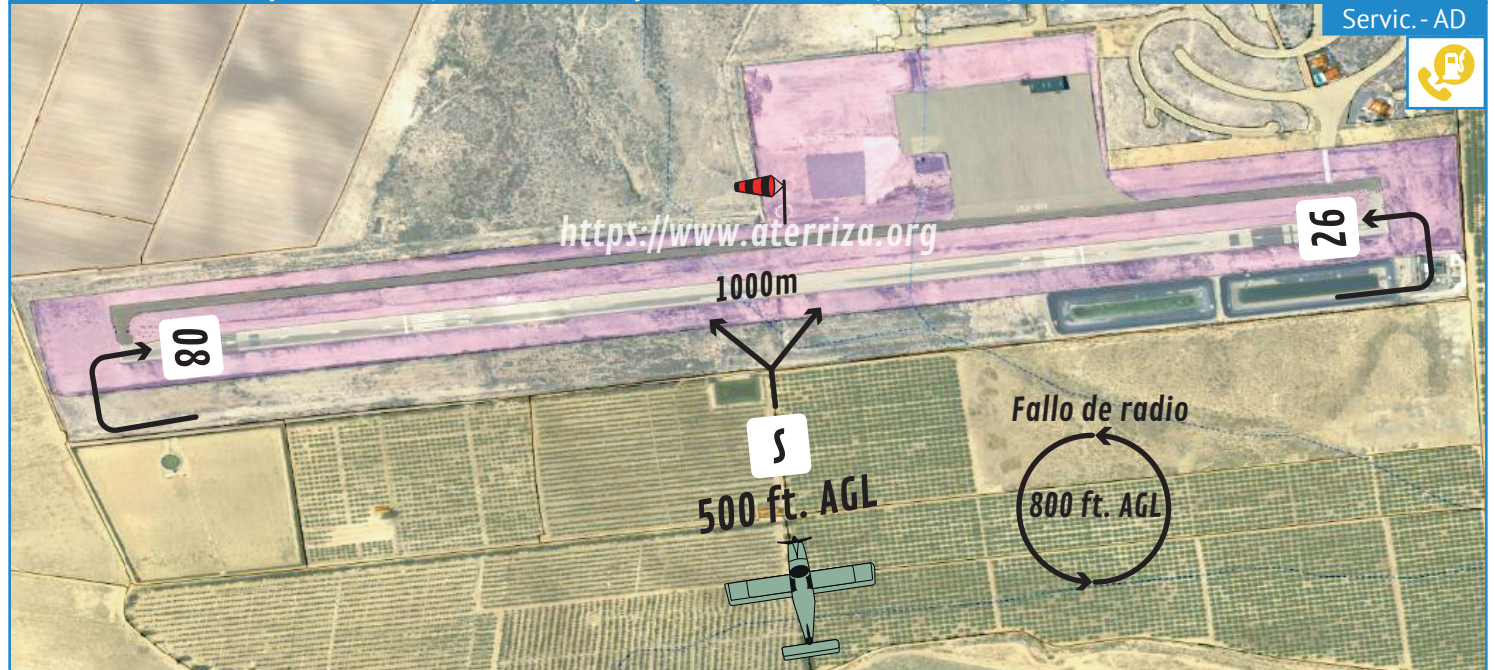
Restricted aerodrome

NOT OFFICIAL chart by Aterrizaja.org

## Alhama de Murcia La Pinilla (Murcia)

			<b>Orientación/RWY:</b> <b>08 / 26</b>	<b>A/A.Auto info.:</b> <b>123.500</b>
<b>Lat: 37 44,939 N</b> <b>Long: 1 18,098 W</b>	<b>Elev. (FT/Mts)</b> <b>689 / 210</b>	<b>Dimension:</b> <b>1000m</b>	<b>Superficie / Surface</b> <b>Asfalto / Asphalt</b>	<b>LELH</b>

Datos verificados por Aterrizaja/Data checked by Aterrizaja - FECHA / DATE: 27 / 10 / 2018



**Aeródromo no controlado**

**Uncontrolled aerodrome**

### Procedimientos VFR

- Circuito al Sur a 500 ft. AGL.
- Radio requerida los fines de semana.
- Fallo comunicación. Pasada vertical pista a 800 ft. AGL y orbita al Sur.

### Servicios de Aeródromo

- Repostaje de combustible bajo pedido.
- Hangar para aviones visitantes.
- Empresa de mantenimiento.
- Escuela de vuelo ULM Al Aire; 606353316.
- Distancia a la ciudad:  
Alhama de Murcia 11Km NW.

### Información

- Jefe de vuelos: Julio Revert 629692266
- METEO y QNH ATIS Alicante 120.075

### Procedures VFR

- Circuit South at 500 ft. AGL.
- Radio required on weekend.
- Communications Failure vertical pass runway at 800 ft. AGL and Orbit at South.

### Services and facilities

- Fuel On request.
- Hangar space.
- Repair facilities.
- Flight School ULM Al Aire; 606353316.
- Distance to the city:  
Alhama de Murcia 11Km NW.

### Information

- Flight Chief: Julio Revert 629692266
- WEATHER and QNH ATIS Alicante 120.075

Renuncia: esta carta NO es oficial. Se ha realizado de forma manual y puede contener errores, inexactitudes u omisiones. Utilice bajo su responsabilidad. El autor no se responsabiliza de los perjuicios que puedan ser causados por su utilización.

Disclaimer: this letter is NOT official. It has been done manually and may contain errors, inaccuracies or omissions. Use at your own risk. The author is not responsible for the damages that may be caused by their use.