

# Carta NO OFICIAL de Aterriza.org

Aterrizaje visual / Circuito AD


Visual landing / AD Traffic circuit

Aeródromo restringido

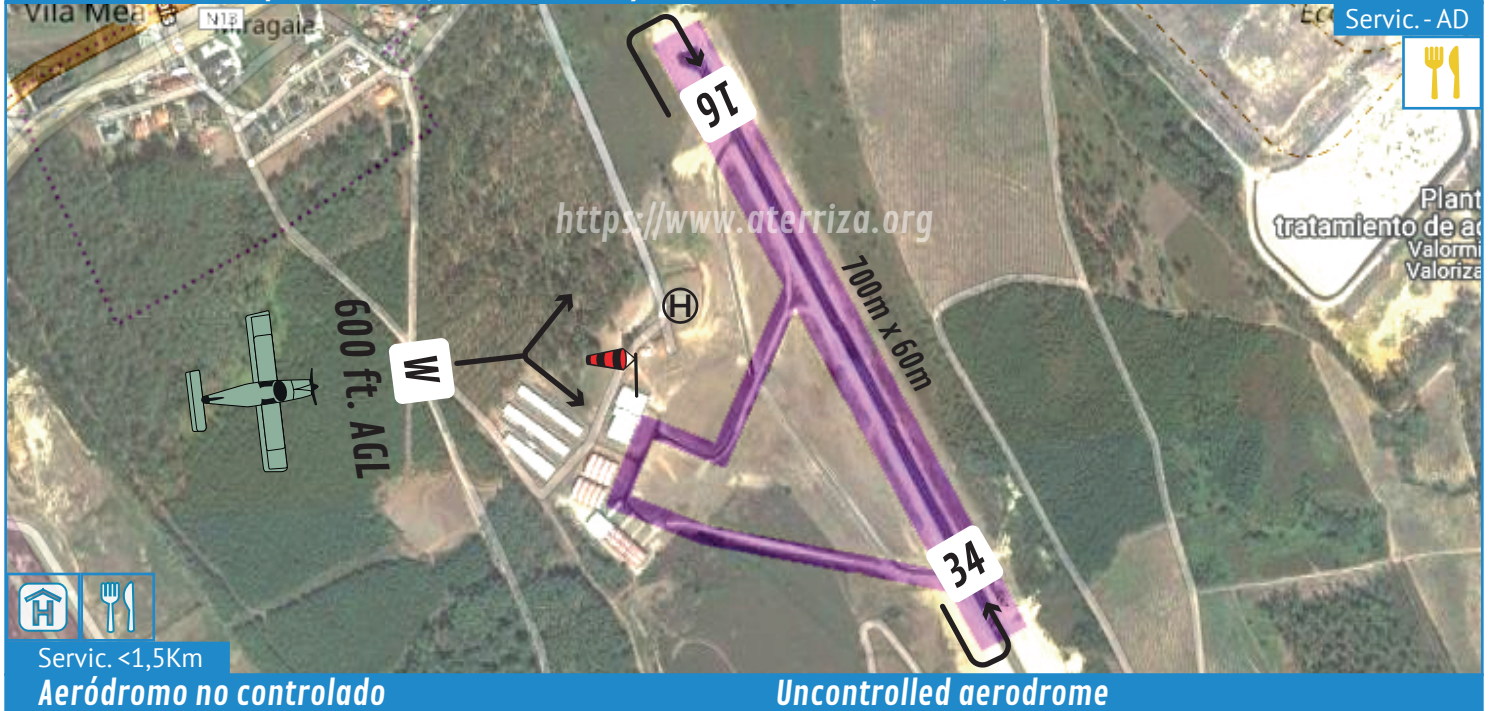
Restricted aerodrome

NOT OFFICIAL chart by Aterriza.org

# Cerval (Portugal)

	<b>Orientación/RWY:</b> <b>34 / 16</b>	<b>A/A.Auto info.:</b> <b>122.500</b>		
<b>Lat: 41 58,480 N</b> <b>Long: 8 40,420 W</b>	<b>Elev. (FT/Mts)</b> <b>141 / 43</b>	<b>Dimension:</b> <b>700m / 60m</b>	<b>Superficie / Surface</b> <b>Asfalto / Asphalt</b>	<b>-</b>

Datos verificados por Aterriza/Data checked by Aterriza - FECHA / DATE: 24 / 10 / 2018



## Procedimientos VFR

- Circuito al Oeste 600 ft. AGL.
- Pista preferente aterrizaje y despegue la 34.
- Radio requerida para operar en el AD.
- UNICOM (universal communications) en Portugal 122.500.

## Servicios de Aeródromo

- Zona de descanso y bar en el AD.
- Hangar para visitantes.
- Helipuerto.
- Distancia a la ciudad: Valença 6Km Norte.
- Restaurante y Hotel a 1,5Km.

## Información

- Jefe de vuelos: José Gomes +351 917563003
- Bar: Manuel +351 914886055
- METEO y QNH ATIS Oporto 124.30

## VFR Procedures

- Circuit West at 600 ft. AGL.
- Preferential runway for landing and take-off 34.
- Radio required to operate at the AD.
- UNICOM (universal communications) in Portugal 122.500.

## Services and facilities

- Rest zone and bar in AD.
- Hangar space.
- Heliport.
- Distance to the city: Valença 6Km North.
- Restaurant and Hotel 1,5Km.

## Information

- Flight Chief: José Gomes +351 917563003
- Bar: Manuel +351 914886055
- WEATHER and QNH ATIS Oporto 124.30

Renuncia: esta carta NO es oficial. Se ha realizado de forma manual y puede contener errores, inexactitudes u omisiones. Utilice bajo su responsabilidad. El autor no se responsabiliza de los perjuicios que puedan ser causados por su utilización.

Disclaimer: this letter is NOT official. It has been done manually and may contain errors, inaccuracies or omissions. Use at your own risk. The author is not responsible for the damages that may be caused by their use.